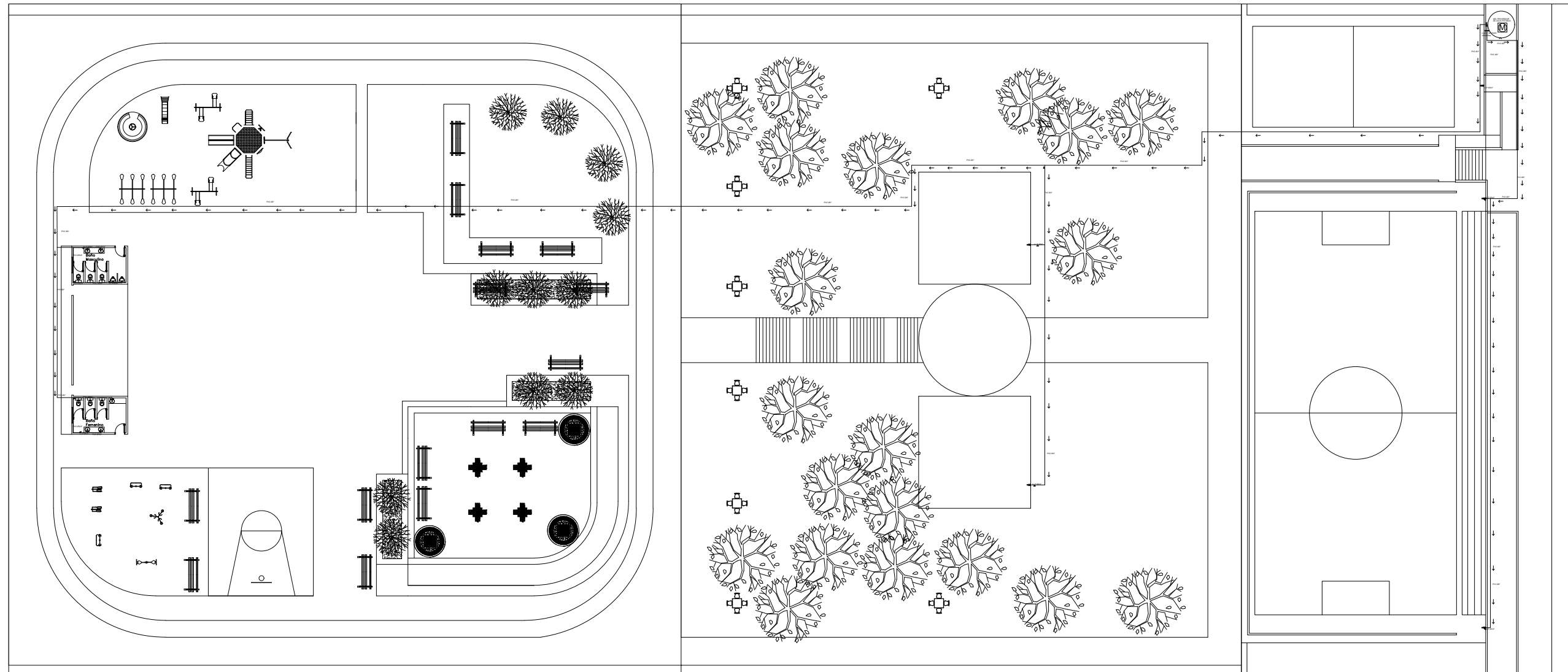
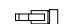




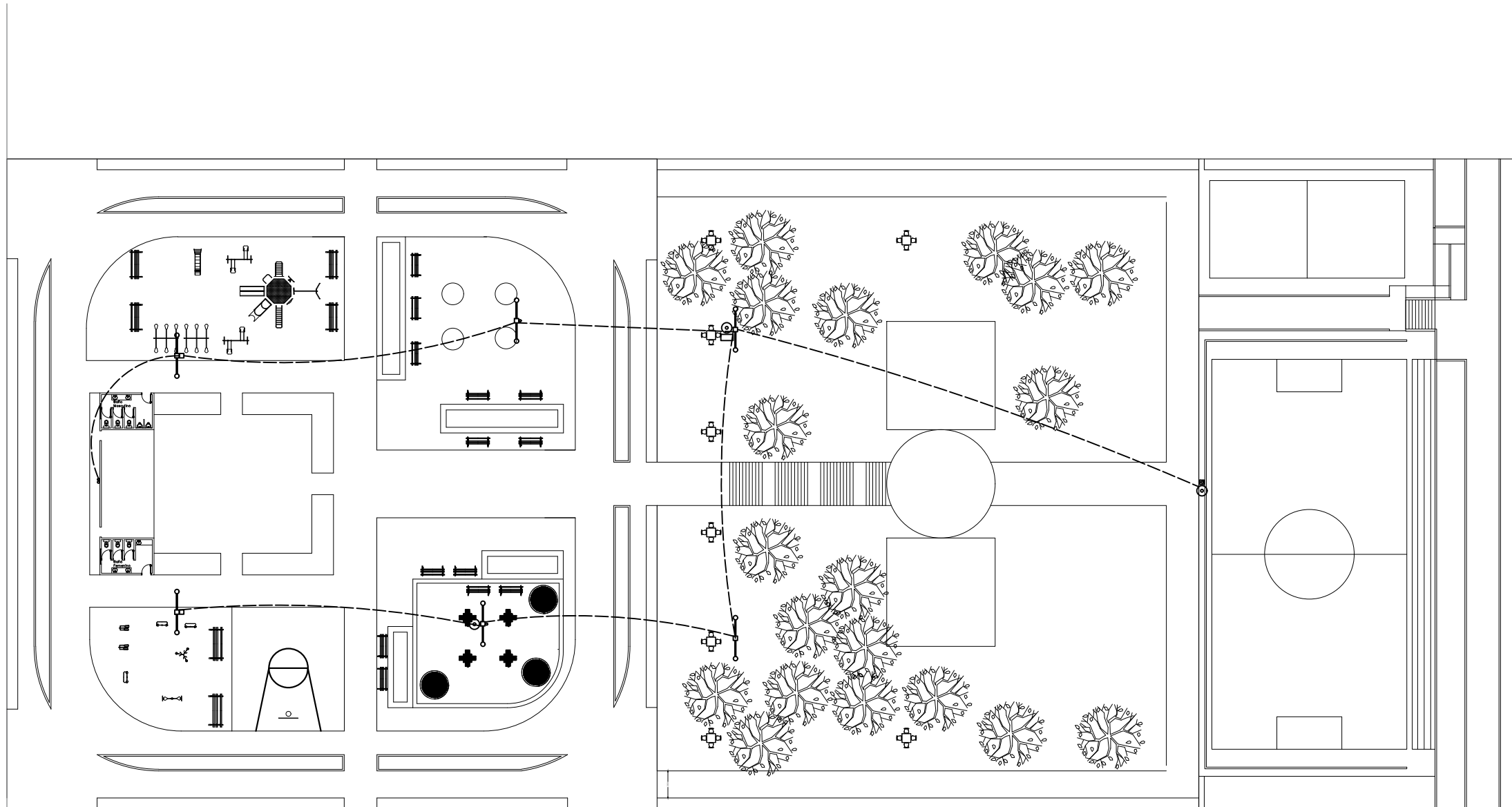
OBRA: NUEVA PLAZA TAJY
 SOLICITADO POR: Comisión Vecinal B' Azucena
 DIRECCIÓN: 2 cuadras de José M. Alfonso Godoy
 entre Las Residentas y Sgto. Florentino Benítez
PLANTA ACOTADA
 REALIZADO Y DONADO EN MARZO DE 2022 POR:
 FACULTAD DE CIENCIAS Y TECNOLOGÍAS



REFERENCIA

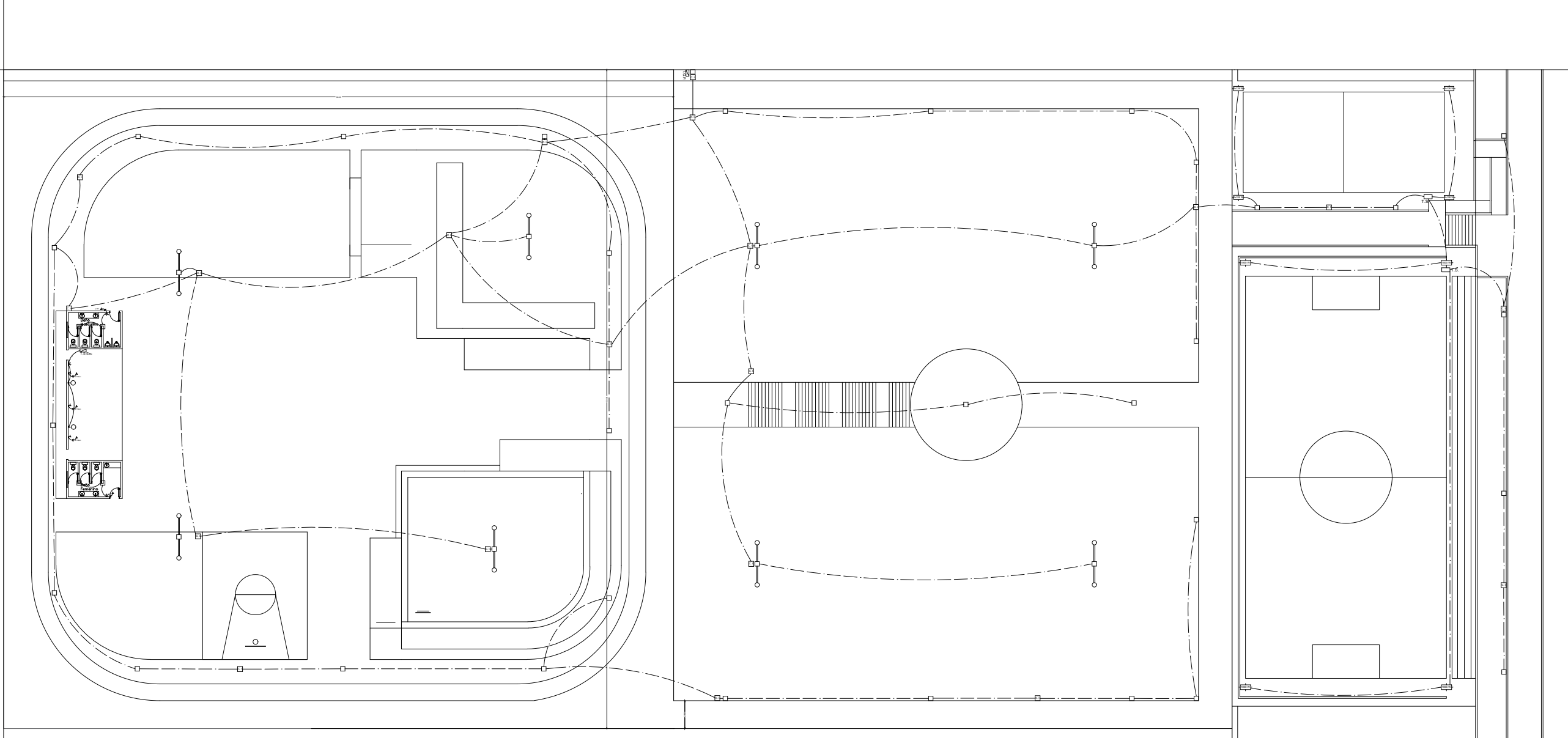
-  CAÑO DE AGUA FRÍA
-  CONEXIÓN DE CANILLA
-  LLAVE DE PASO
-  MEDIDOR DE AGUA

OBRA: NUEVA PLAZA TAJY
 SOLICITADO POR: Comisión Vecinal B° Azuena
 DIRECCIÓN: 2 cuadras de José M. Alfonso Godoy
 entre Las Residentas y Sgto. Florentino Benítez
INSTALACIONES HIDÁULICAS
 REALIZADO Y DONADO EN MARZO DE 2022 POR:
 FACULTAD DE CIENCIAS Y TECNOLOGÍAS

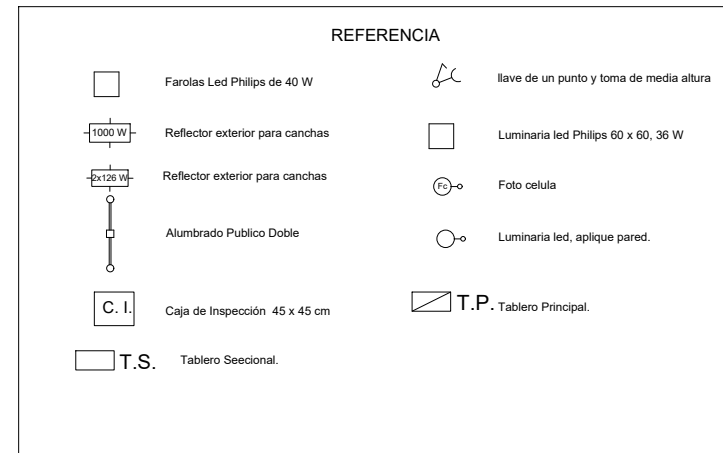
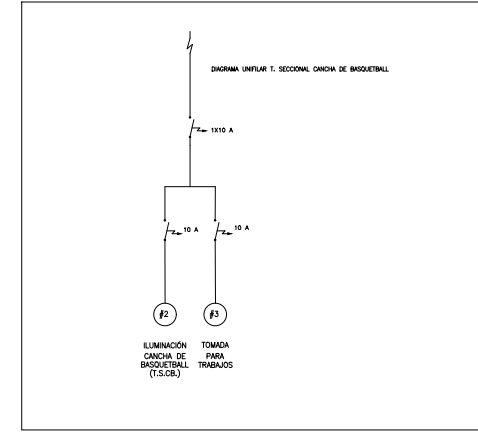
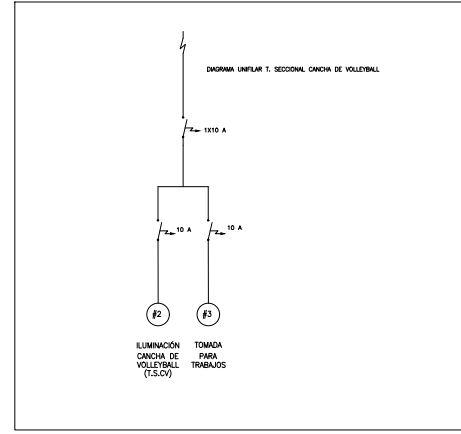
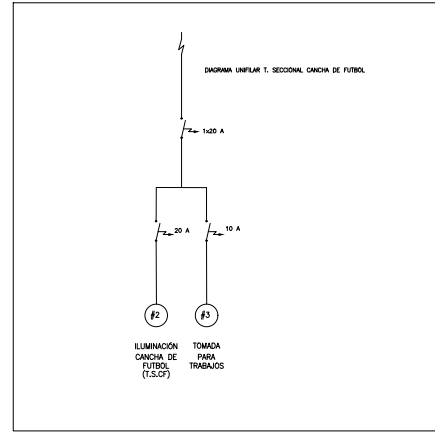
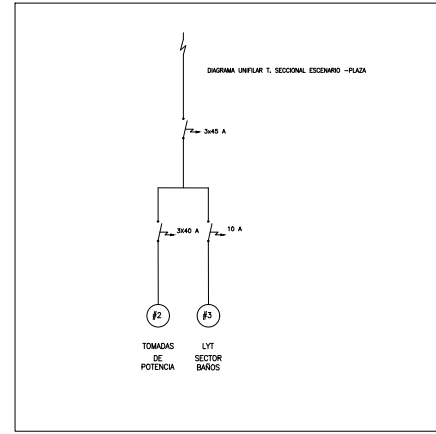
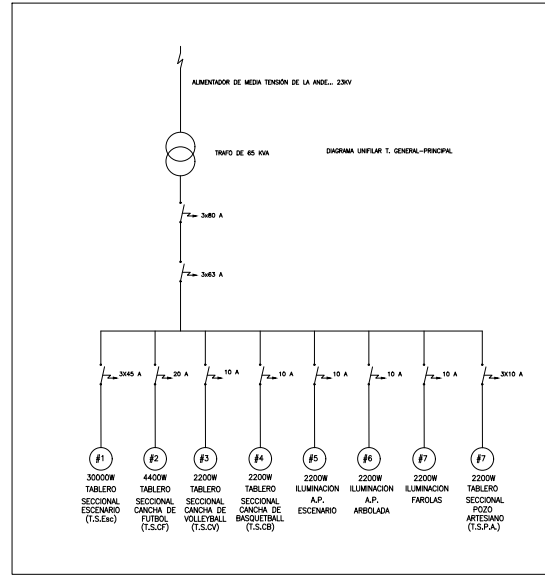


REFERENCIA

- CAMARA 360°
- ⊠ CAMARA 360° Y CAMARA BULLET
- ⊙ LINK DECO (WIFI)
- ▭ DVR
- CAMARA BULLET



OBRA: NUEVA PLAZA TAJY
SOLICITADO POR: Comisión Vecinal B° Azucena
DIRECCIÓN: 2 cuadras de José M. Alfonso Godoy
entre Las Residentas y Sgto. Florentino Benítez
INSTALACIONES ELECTRICAS
REALIZADO Y DONADO EN MARZO DE 2022 POR:
FACULTAD DE CIENCIAS Y TECNOLOGÍAS



TABLERO PRINCIPAL –PLAZA

N°	Descripción	Carga Especial		# circuito	Total #	TOTAL R	TOTAL S	TOTAL T
		Descríp.	cant. w					
1	Tableros seccionales	T.S.Escenario (T.S.Esc.)	1 30000	1	30000	10000	10000	10000
		T.S.Cancha de futbol (T.S.CF.)	1 4400	2	4400	4400	0	0
		T.S.Cancha de Volley (T.S.CV.)	1 2200	3	2200	0	2200	0
		T.S. Cancha de Basquet (T.S.CB)	1 2200	4	2200	0	0	2200
2	iluminacion exterior	A.p. sector escenario	1 2200	5	2200	2200	0	0
		A.p. sector arboleda	1 2200	6	2200	0	2200	0
		Farolas	1 2200	7	2200	0	0	2200
3	Sistema de agua potable	T.S. DE POSO ARTESIANO	1 2200	8	2200	734	734	734

TABLERO SECCIONAL CANCHA DE FUTBOL –PLAZA

N°	Descripción	Tomas		Carga Especial		# circuito	Total #	TOTAL R	TOTAL S	TOTAL T
		cant.	W	Descríp.	cant.					
1		3	9240	ILUMINACION	4	1000	31720	31720	0	0
2		1	2200	TOMADA P/ TRABAJOS	1	2200	2200	2200	0	0

TABLERO SECCIONAL CANCHA DE VOLLEYBALL –PLAZA

N°	Descripción	Tomas		Carga Especial		# circuito	Total #	TOTAL R	TOTAL S	TOTAL T
		cant.	W	Descríp.	cant.					
1		3	9240	ILUMINACION	4	1000	31720	0	31720	0
2		1	2200	TOMADA P/ TRABAJOS	1	2200	2200	0	2200	0

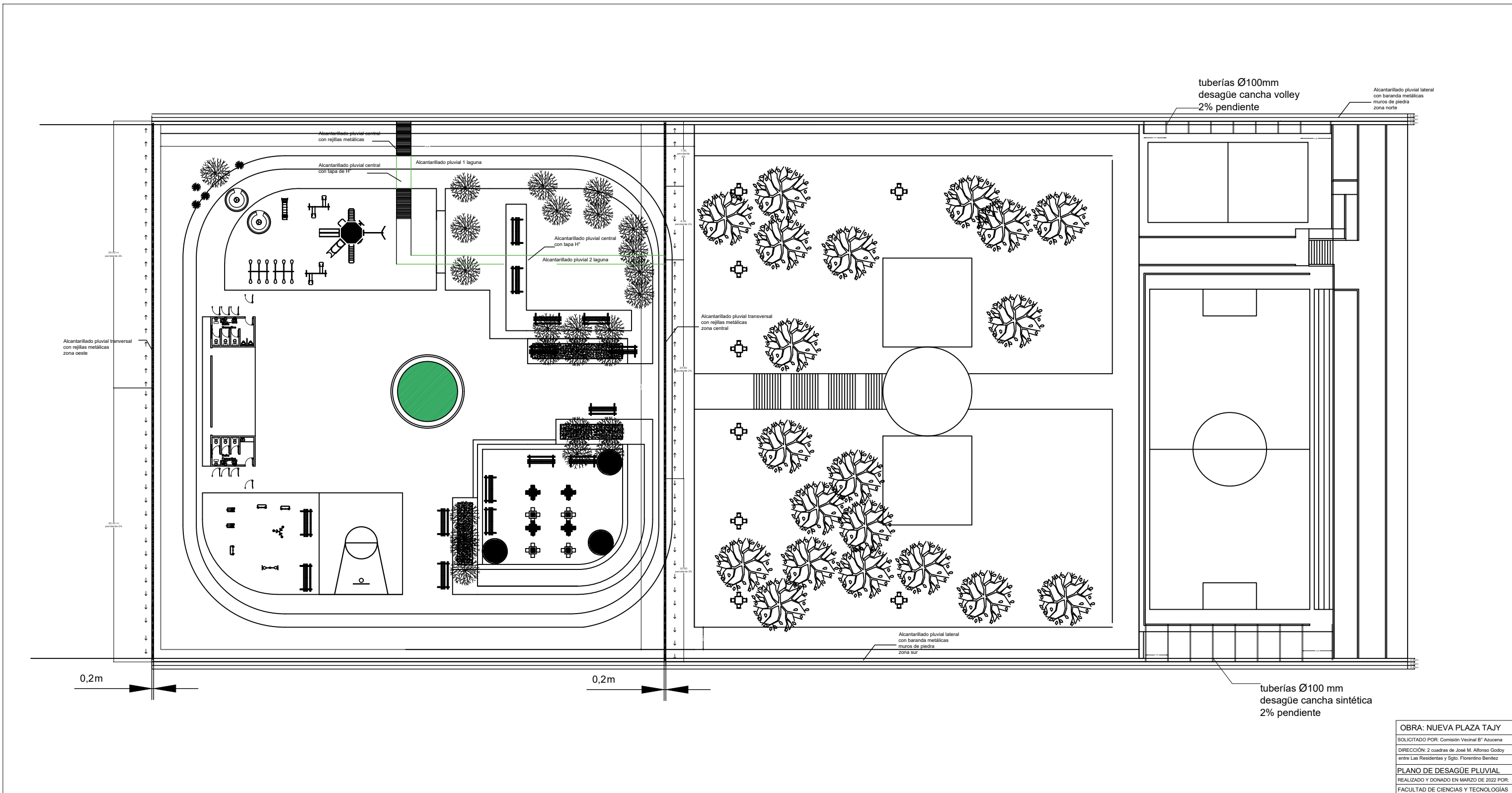
TABLERO SECCIONAL ESCENARIO –PLAZA

N°	Descripción	Tomas		Carga Especial		# circuito	Total #	TOTAL R	TOTAL S	TOTAL T
		cant.	W	Descríp.	cant.					
1	TOMADAS DE POTENCIA	3	9240			1	27720	9240	9240	9240
2	LUZ Y TOMAS			LYT SECTOR BAÑOS	1 2200	2	2200	2200	0	0

TABLERO SECCIONAL CANCHA DE BASQUETBALL –PLAZA

N°	Descripción	Tomas		Carga Especial		# circuito	Total #	TOTAL R	TOTAL S	TOTAL T
		cant.	W	Descríp.	cant.					
1		3	9240	ILUMINACION	4	1000	31720	0	0	31720
2		1	2200	TOMADA P/ TRABAJOS	1	2200	2200	0	0	2200

OBRA: NUEVA PLAZA TAJY
 SOLICITADO POR: Comisión Vecinal B° Azucena
 DIRECCIÓN: 2 cuadras de José M. Alfonso Godoy entre Las Residentas y Sgto. Florentino Benítez
 ESQUEMA UNIFILAR- CUADRO DE CARGAS
 REALIZADO Y DONADO EN MARZO DE 2022 POR:
 FACULTAD DE CIENCIAS Y TECNOLOGÍAS



tuberías Ø100mm
desagüe cancha volley
2% pendiente

Alcantarillado pluvial lateral
con baranda metálicas
muros de piedra
zona norte

Alcantarillado pluvial central
con rejillas metálicas

Alcantarillado pluvial central
con tapa de H

Alcantarillado pluvial 1 laguna

Alcantarillado pluvial central
con tapa H

Alcantarillado pluvial 2 laguna

Alcantarillado pluvial transversal
con rejillas metálicas
zona central

Alcantarillado pluvial transversal
con rejillas metálicas
zona oeste

Alcantarillado pluvial lateral
con baranda metálicas
muros de piedra
zona sur

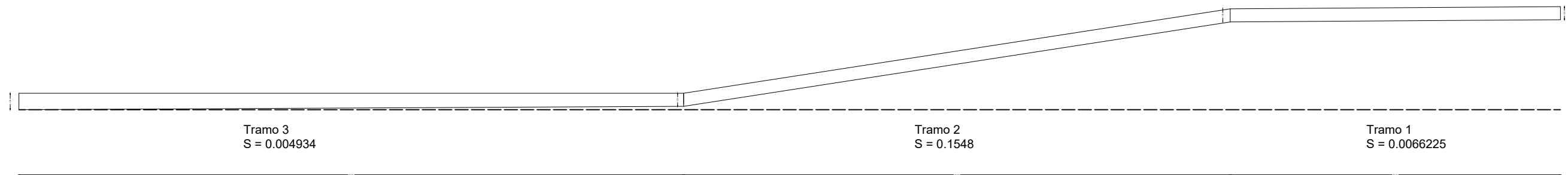
tuberías Ø100 mm
desagüe cancha sintética
2% pendiente

0,2m

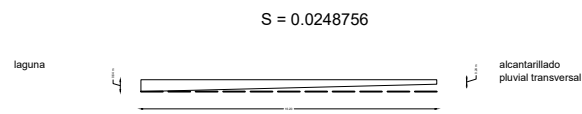
0,2m

OBRA: NUEVA PLAZA TAJY
SOLICITADO POR: Comisión Vecinal B' Azucena
DIRECCIÓN: 2 cuadras de José M. Alfonso Gorday
entre Las Residentas y Sgto. Florentino Benítez
PLANO DE DESAGÜE PLUVIAL
REALIZADO Y DONADO EN MARZO DE 2022 POR:
FACULTAD DE CIENCIAS Y TECNOLOGÍAS

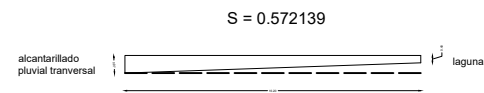
Corte longitudinal acotado
Alcantarillado pluvial lateral con
baranda metálicas
zona norte- sur



Corte Longitudinal Alcantarillado pluvial 1 laguna

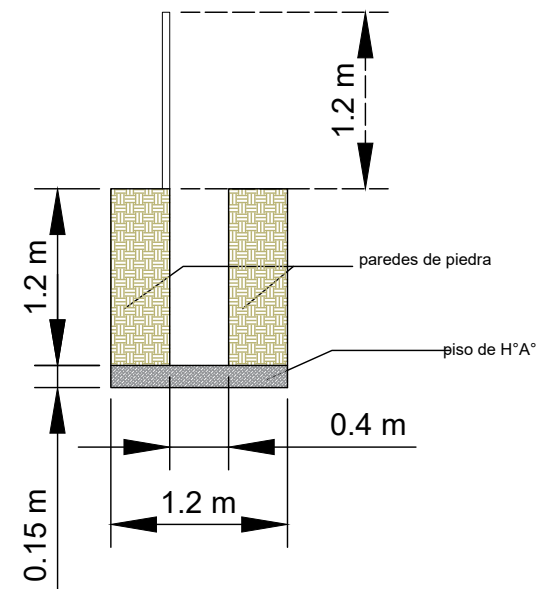


Corte Longitudinal Alcantarillado pluvial 2 laguna

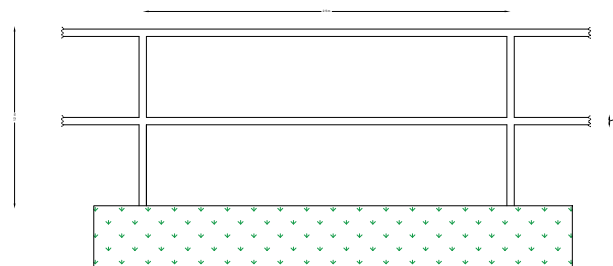


Corte transversal acotado

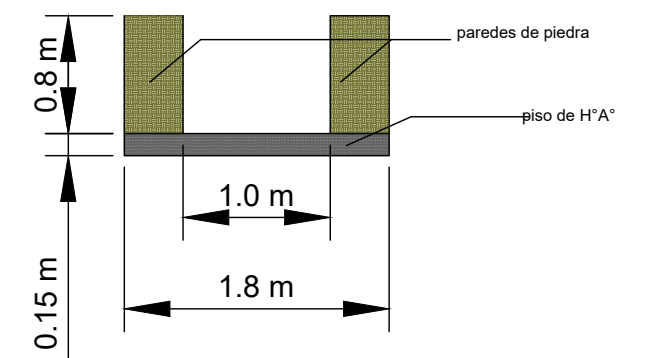
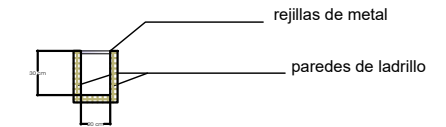
Alcantarillado pluvial lateral
con baranda metálicas
muros de piedra
zona norte-sur



Esquematación lateral baranda metálica



Alcantarillado pluvial central con rejillas metálicas



Alcantarillado pluvial 1 laguna

